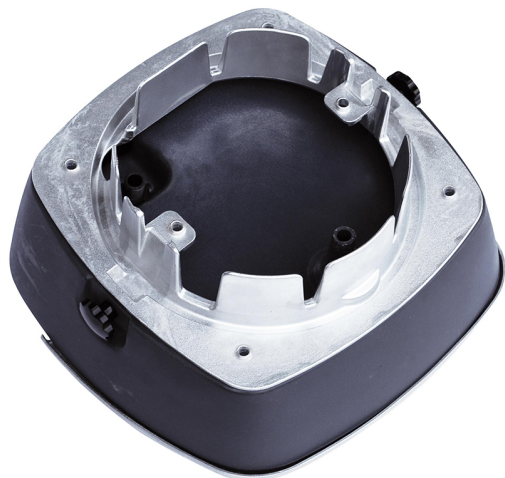


AbriVert

Abreuvoir Polyspring II - A poussoir



Cet abreuvoir à poussoir pour chevaux Polyspring II est idéal pour l'abreuvement de vos chevaux. Ce modèle, de 43,7 cm de long sur 42,5 cm de large et 23,4 cm de haut, est à poser sur une buse Thermo M et S ou en béton.

Fonctionnant idéalement sur des **plages de pression de 3 à 4 bar maximum**, cet abreuvoir pour chevaux, non chauffant, a un mécanisme protégé par un carter en fonderie d'aluminium. Vous avez le choix entre les modèles d'abreuvoir à palpeur vertical, horizontal ou en tube.

- Longueur : 43,7 cm
- Largeur : 42,5 cm
- Hauteur : 23,4 cm
- Plages de pression : 3 à 4 bar
- Non chauffant
- Types de palpeurs : Vertical, horizontal, tube

- Solide
- Pratique

AbriVert vous propose un flotteur avec vis de réglage pour cet abreuvoir à poussoir pour chevaux Polyspring II, en plus d'une Polycroix, une protection métallique, une bride pour la pose sur poteau, un support d'angle et une mise hors-gel.

Caractéristiques

Chauffant	Non chauffant
Hauteur	23,4 cm
Taille	43,7 cm x 42,5 cm

Référence	Palpeur	Prix TTC
609 11305 45000	Palette horizontale	268,86 €
609 11305 49000	Palette verticale	268,86 €
609 11305 41000	Palpeur tube	271,80 €