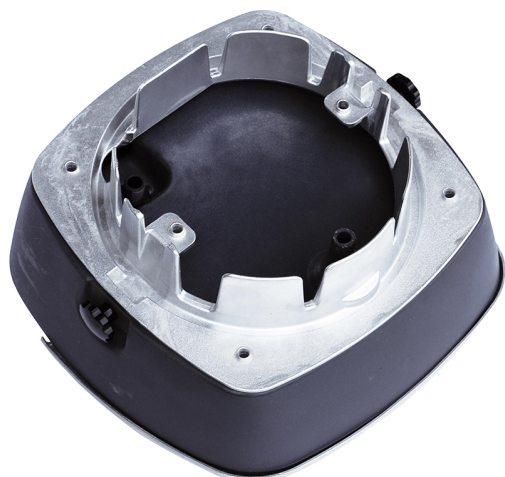


AbriVert

Abreuvoir Polyspring II - A niveau constant



Cet abreuvoir Polyspring II fonctionne idéalement sur des plages de pression de 3 à 4 bar maximum. Il est à poser sur une buse Thermo M et S ou en béton, isolée par une mousse polyuréthane, et qui **protège naturellement les arrivées d'eau du gel**.

Ce modèle d'abreuvoir Polyspring II a une longueur de 43,7 cm, une largeur 42,5 cm et une hauteur de 23,4 cm. Son mécanisme est protégé par un carter en fonderie d'aluminium.

- Longueur : 43,7 cm
- Largeur : 42,5 cm
- Hauteur : 23,4 cm
- Plages de pression : 3 à 4 bar
- Non chauffant

- Solide
- Pratique

Vous avez la possibilité de disposer d'un flotteur corps vert de 15L/minute avec vis de réglage spécial Polyspring pour cet abreuvoir pour chevaux Polyspring II à niveau constant.

Caractéristiques

Chauffant	Non chauffant
Hauteur	23,4 cm
Taille	43,7 cm x 42,5 cm

Référence	Prix TTC
609 11305 53000	227,72 €